

病 院 案 内

Hospital Information



人間性の尊重と 思いやりの心で接する精神医療、 生活の質を重視した 高齢者医療の実現

当院は京都府北部に位置し、地域に密着した心のこもった親切な精神医療を目指し、入院から退院まで分野・セクションの境なく職員全員一丸となって患者さん本意の治療に取り組んでいます。

病院概要

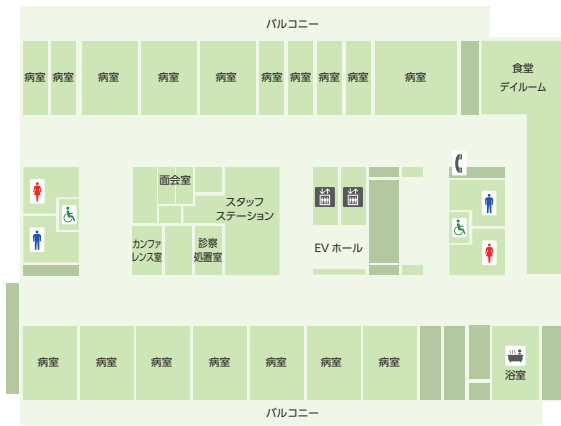
開設日 1964年2月21日
診療科目 心療内科 精神科 内科
総病床数 255床（精神一般=102床・認知症治療病棟1=153床）
管理者 院長 石川 雅裕
開設者 医療法人医誠会 理事長 谷 幸治
併設施設 介護老人保健施設 エスペラル東舞鶴・エスペラルケアプランセンター東舞鶴



病院フロア図

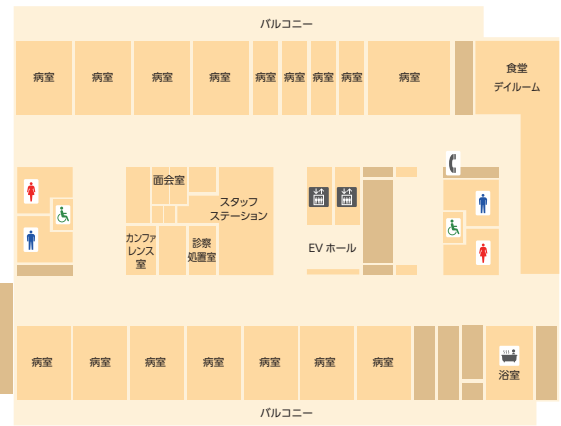
5F

精神科一般病棟



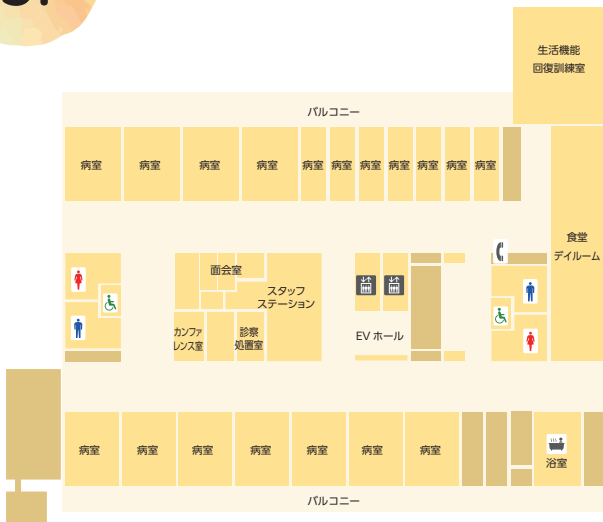
6F

精神科一般病棟



3F

認知症治療病棟



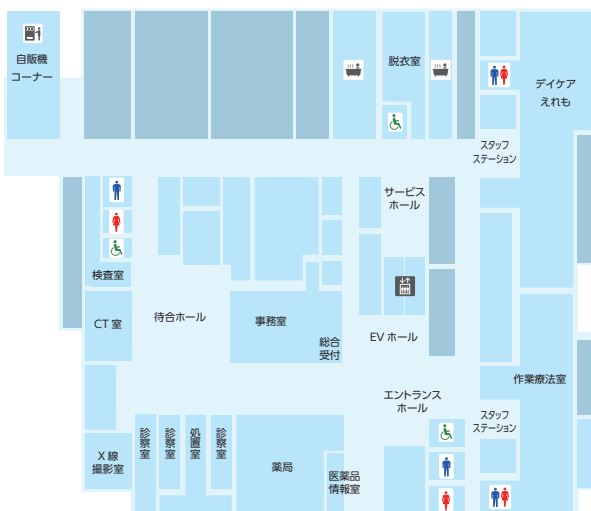
4F

認知症治療病棟



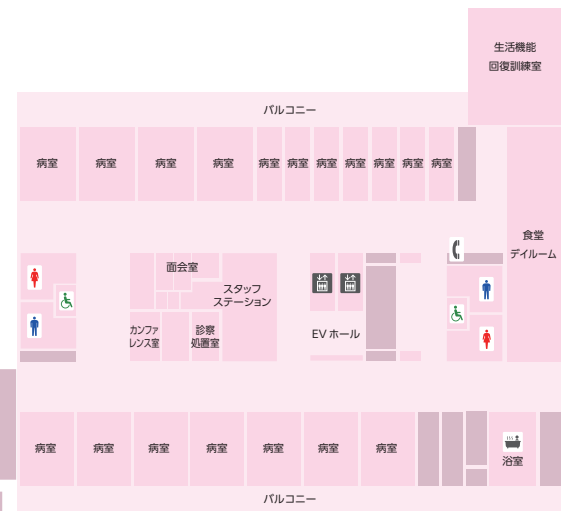
1F

外来・デイケアえれも
作業療法室・浴室・薬剤科・検査科
放射線科・地域医療連携室
総合受付・管理部門



2F

認知症治療病棟





エントランス



外来待合ホール



病室 (4人部屋)



病室 (個室)



ダイニング

精神科一般病棟

患者さんの病状や行動特性、生活に応じた療養生活を送っていただけるよう、心理士、作業療法士、精神保健福祉士などの専門職がチームで治療を進めていきます。また、精神科指定医の専門的知見に基づいてカンファレンスを実施し、行動制限最小化、身体拘束ゼロを目指します。

認知症治療病棟

認知症症状の進行を避けるために薬物療法・生活機能訓練・アクティビティ・ケア※1などを行い、認知症の周辺症状(BPSD)の軽減に努めています。

認知症ケアとして生活歴や趣味・特技・嗜好に応じたアクティビティケアを提供しています。また、認知症に特化した技術であるカンフォータブル・ケア※2を実践し、自宅や施設などで健やかな生活を送っていただけるよう、多職種がチームで関わり、認知機能面の維持向上、情動の安定、生活リズムの安定を図りながら、より良い生活が送れるように支援していきます。

※1 アクティビティ・ケア：低下する認知機能を賦活化し、生き生きとした生活を提供するための支援技術

※2 カンフォータブル・ケア：認知症の方へ快刺激を中心に関わることで認知症周辺症状の緩和を図り、穏やかな生活を提供するための認知症基本的対応技術

外来

当院では安心して受診できる雰囲気大切に診察しております。広く精神疾患全般を診療の対象とし、「こころ」の不調に目を向け、診察・治療を行います。また、もの忘れ外来を展開しており、高齢者の軽度認知障害や認知症に対する専門治療も行ってまいります。認知症の初期と診断された場合は、治療計画を立て、生活や介護の指導、リハビリの指導を行います。

地域医療連携室

医療・介護・福祉についての専門知識を持ったソーシャルワーカー(精神保健福祉士)が皆様の相談をお受けします。患者様やご家族の方々と病気の事や生活の事を一緒に考え、問題を解決するお手伝いをします。

デイケアえれも

患者さんに合わせて、生活リズムの改善や社会性の獲得、主体性の向上などの目標を挙げてプログラムを行い、治療や地域生活を手助けします。また、他医療機関や支援センターなどとも連携を図り、地域医療の一環として関わっていきます。



作業療法室



デイケアえれも



心理療法室



栄養管理

放射線科

患者さんの主訴・疾患に応じて、適切な画像検査を行っています。マルチスライス CT を導入し、より診断性能の高い画像を抽出し、さらに撮影されたデータの再構成を行うことで 3D (立体) 画像や任意の面での診断画像を得ることもできます。また、ネットワーク経由で放射線科専門医の読影を行う遠隔画像診断システムでの確な診断をサポートします。

薬剤科

患者さんに安全で安心できる薬物療法を受けていただくため、薬剤の調剤とともに医薬品の管理、供給、医薬品情報提供、服薬指導などの業務を通じて、医薬品の適正使用と適正管理を推進しています。また、チーム医療の一員として薬物療法を支援し患者さんの QOL の向上に取り組んでいます。

栄養管理科

管理栄養士が病状に合わせ、安全でおいしい食事の提供と病状に応じた適切な栄養管理を行っています。飲み込みの状態に配慮した食事形態や量を調整し、栄養強化食品を利用するなど、個々人に応じた食事提供を行います。

臨床検査科

血液検査や採血業務、心電図・脳波・超音波検査等の生理機能検査を行っています。こうした検査は患者さんの全身状態を把握するのに役立ちます。また、治療薬を選択する際の重要な情報のひとつであり、その後の治療効果を判断する材料にもなります。

リハビリテーション科

プログラムに基づき、手芸、園芸、レクリエーション、音楽療法など様々な活動を行っています。全ての活動で患者さんの主体性を重視し、患者様が「自分らしく」生活できるよう、こころとからだのリハビリを行います。

心理療法室

医師の指示のもと、こころの専門資格を持つカウンセラー（臨床心理士及び公認心理師）がご本人のご希望や特性に合わせ、個別のカウンセリングや心理検査を実施しています。また、うつ病や強迫障害、パニック障害などの精神疾患や、対人関係の悩みを抱えておられる方に認知行動療法も行っています。



Access

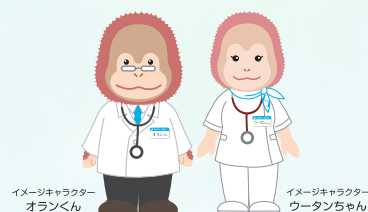
- JR 東舞鶴駅下車 オオバシモ 京都交通バス 大波下下車 徒歩 10 分
- タクシー利用 東舞鶴駅から約 15 分
- 車での来院
 - ・ 国道 27 号大門松島から府道 21 号へ進んで下さい。府道 21 号を道なり約 3 キロ。三叉路(釣具店目印)に案内看板(左折)がありますので案内に従っておいで下さい。
 - ・ 舞鶴若狭自動車道 舞鶴東 I.C より約 15 分



アクセスはこちら



医療法人医誠会
東舞鶴医誠会病院



HPはこちら

〒625-0007 京都府舞鶴市字大波下小字前田 765-16 TEL:0773-62-3606 FAX:0773-63-8107
URL: <http://www.higashimaizuruhp.or.jp/index.html> Mail: info@higashimaizuruhp.or.jp

関連施設

医誠会国際総合病院・摂津医誠会病院・茨木医誠会病院・児島中央病院・神崎中央病院・橿原リハビリテーション病院・東春病院
扇町医誠会クリニック・透析クリニック(5施設)・大阪医誠会がん・神経難病治療クリニック・介護老人保健施設(6施設)